



색연필로 민화 색칠하는 TIP

'바림'기법

색을 단계적으로 점점 얹게 하거나
점점 진하게 하는 기법을 말합니다.
= 그라데이션(Gradation)기법

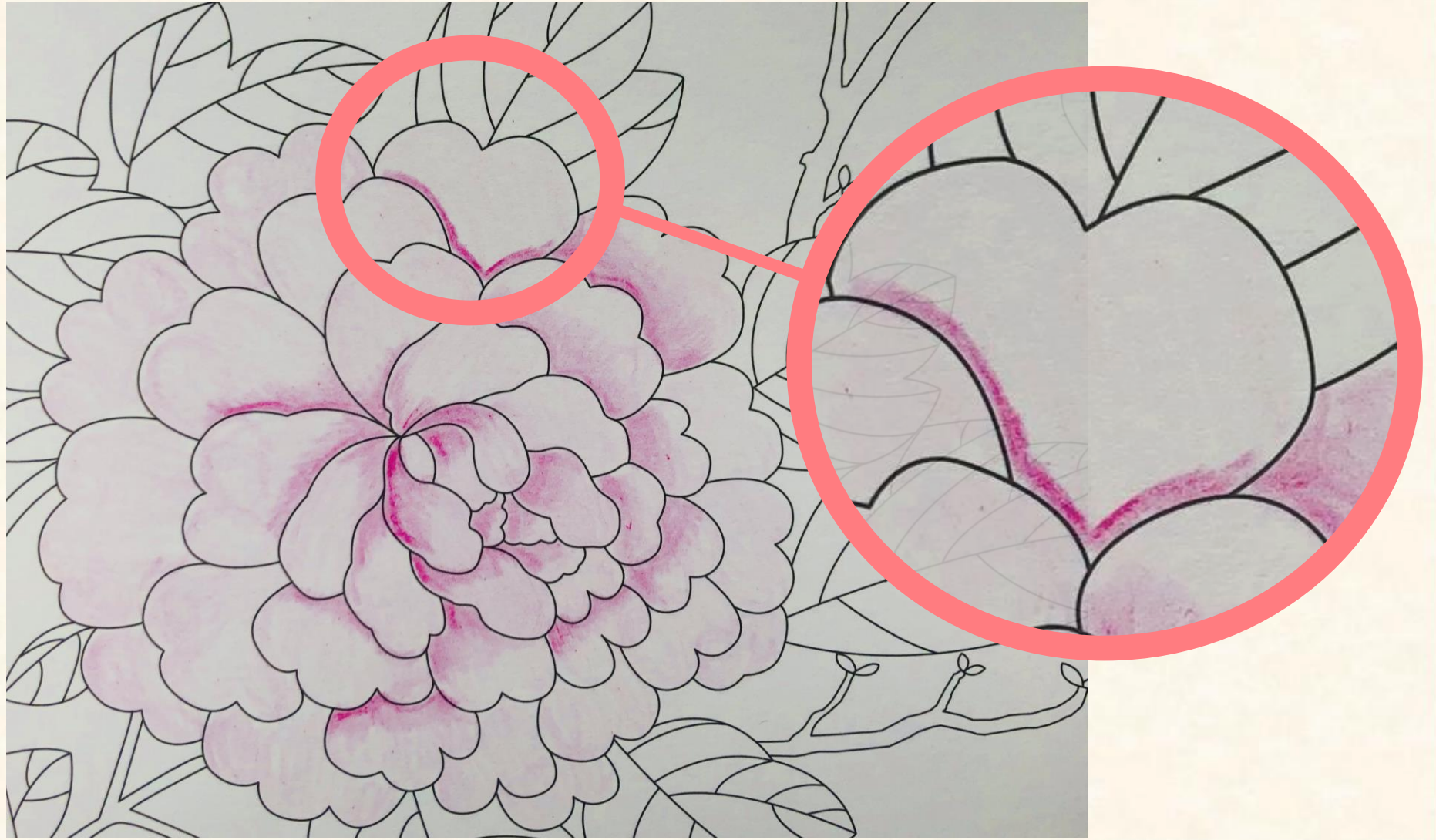
이 기법을 활용하면 훨씬 더 멋진 작품을 완성할 수 있습니다!

한 색팔로 색칠하기



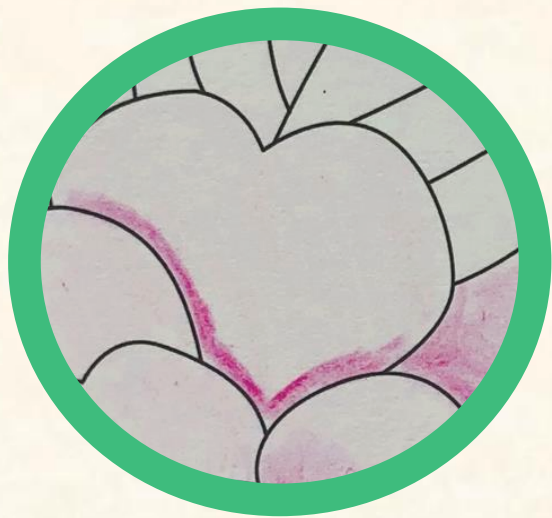
1. 원하는 색의 색연필을 골라 전체적으로 연하게 칠해줍니다.

한 색팔로 색칠하기

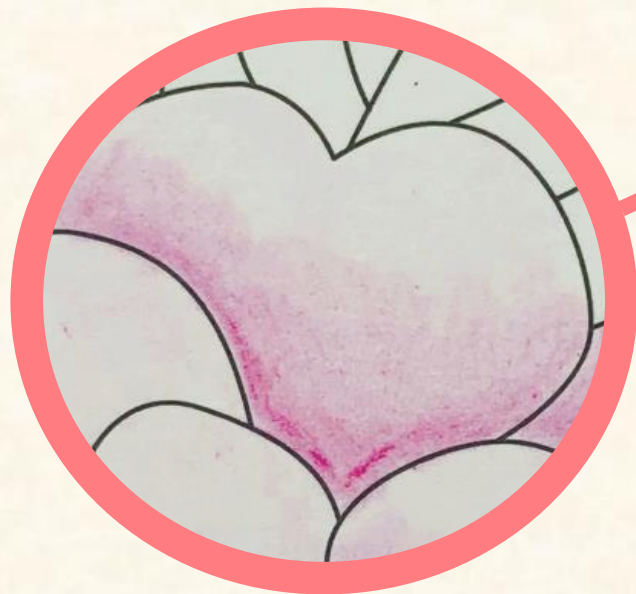


2. 꽃잎의 안쪽을 힘을 주어 눌러 칠해줍니다.

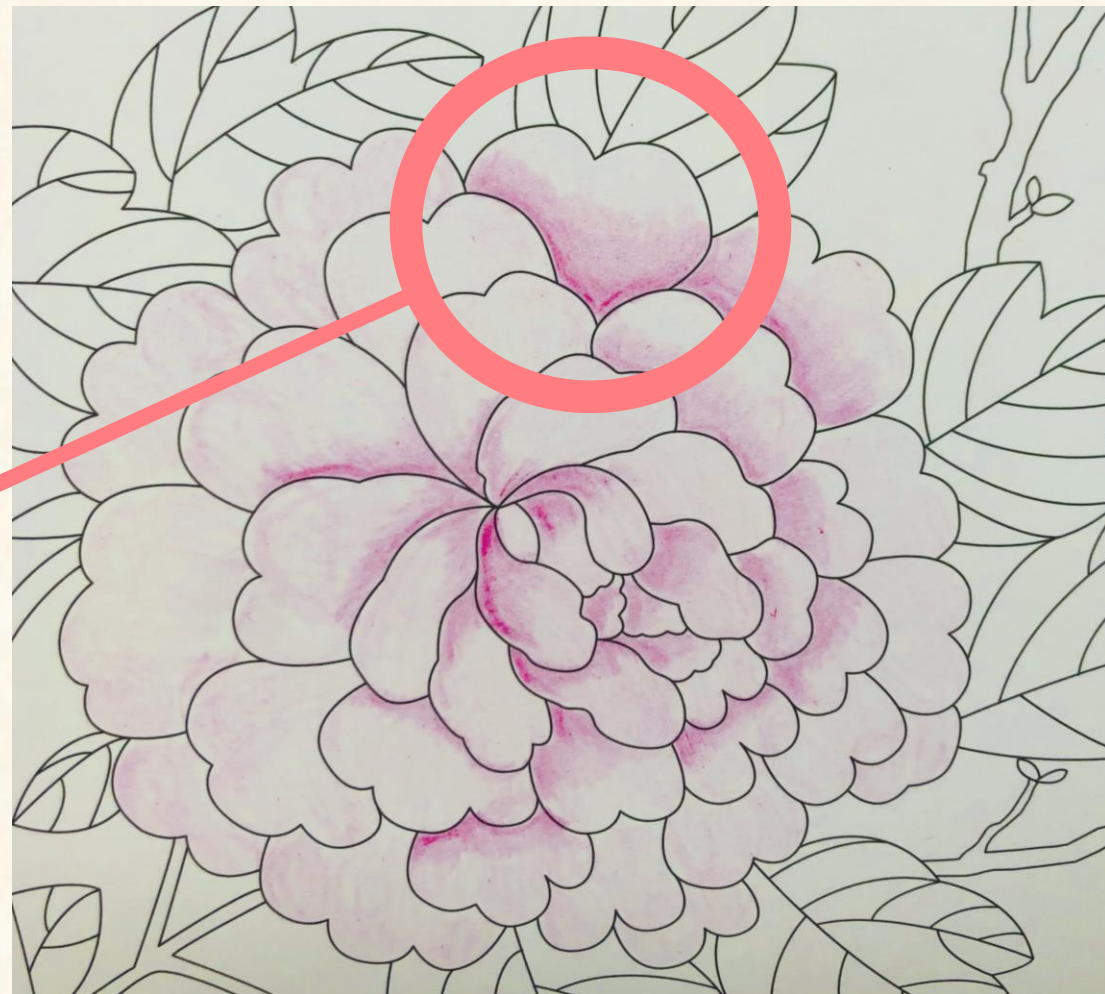
한 색팔로 색칠하기



진하게만 칠했을 때



경계를 풀어준 후



3. 진하게 칠한 곳의 경계를 풀어준다고 생각하며
안쪽에서 바깥쪽으로 가면서 점점 손에 힘을 빼고 연하게 칠해줍니다.

한 색팔로 색칠하기



4. 다른 잎들도 같은 방법으로 안쪽을 진하게 칠한 후, 경계를 풀어주며 점점 연하게 칠해줍니다.

한 색팔로 색칠하기



5. 색연필을 힘을 주어 누르며 앞의 테두리를 따라 그려줍니다.

두가지 색깔로 색칠하기



1. 비슷한 색감의 색연필 두가지를 고릅니다.

두가지 색깔로 색칠하기



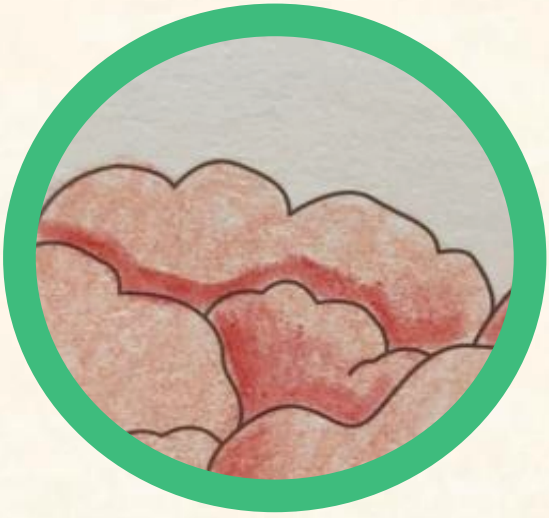
2. 두가지 색 중 연한 색연필을 이용하여 전체적으로 칠해줍니다.

두가지 색깔로 색칠하기



3. 꽃잎의 안쪽을 진한색 색연필로 힘을 주어 눌러 칠해줍니다.

두가지 색깔로 색칠하기



진하게만 칠했을 때



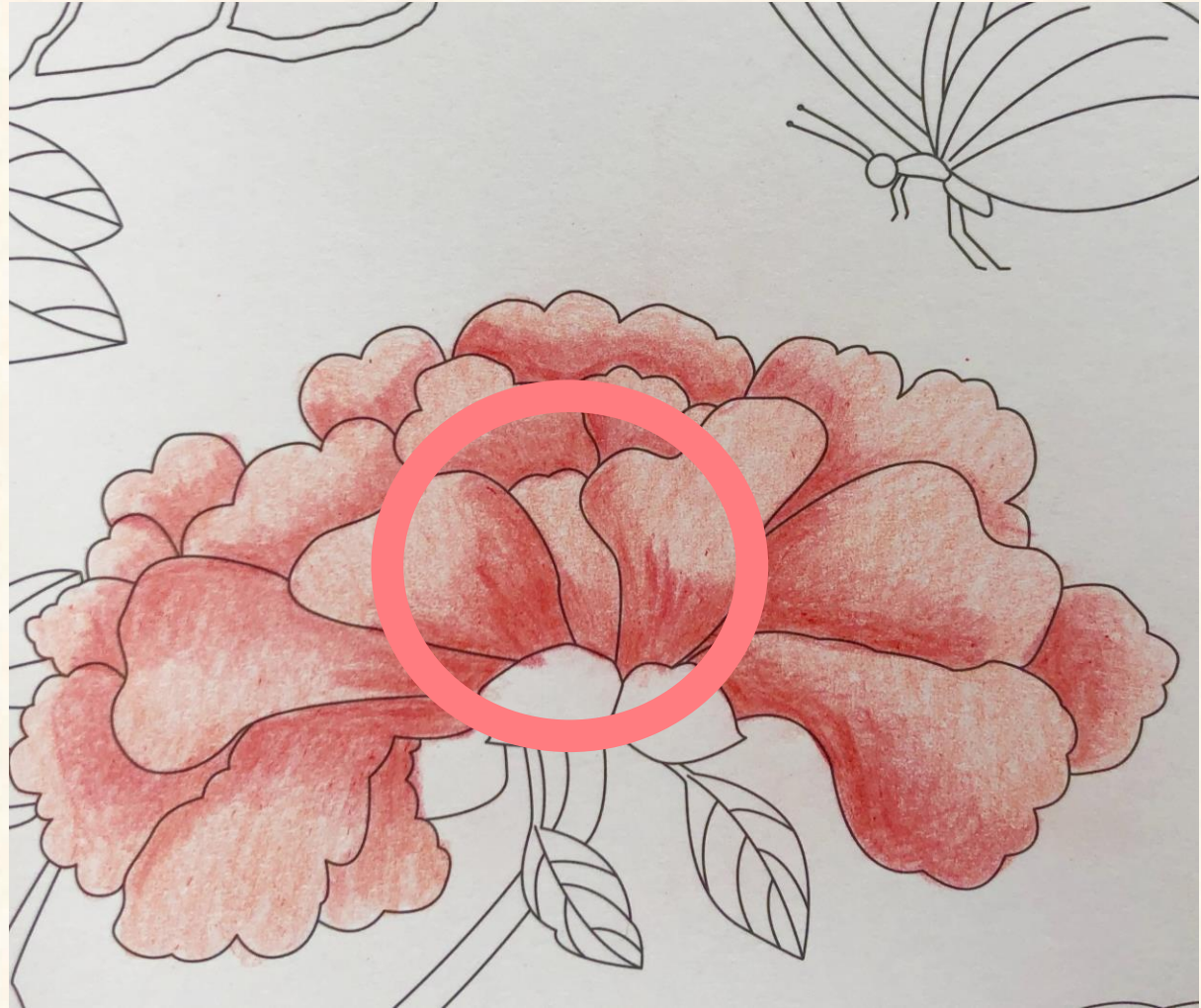
경계를 풀어준 후



4. 진하게 칠한 곳의 경계를 풀어준다고 생각하며, 진한색 색연필로 안쪽에서 바깥쪽으로 가면서 점점 손에 힘을 빼고 연하게 칠해줍니다.

두가지 색깔로 색칠하기

* 꽃잎의 겹을
나타내 주어도 좋습니다!



5. 다른 잎들도 같은 방법으로 안쪽을 진하게 칠한 후, 경계를 풀어주며
점점 연하게 칠해줍니다.

두가지 색깔로 색칠하기



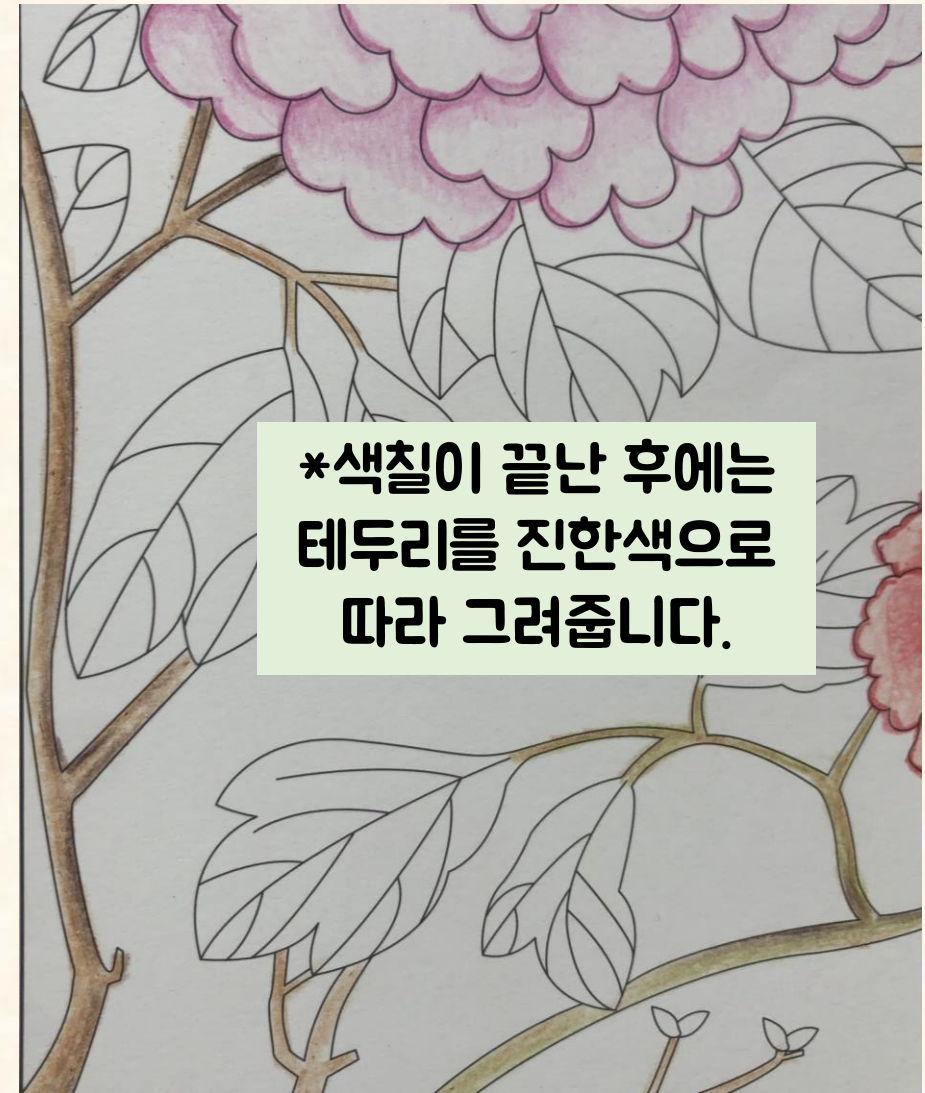
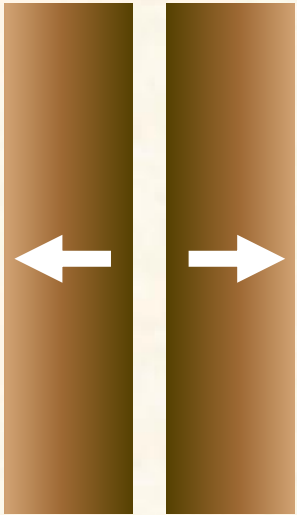
6. 진한색 색연필로 힘을 주어 누르며 앞의 테두리를 따라 그려줍니다.



*** 꽃잎을 칠할 때 안쪽과 바깥쪽의 진하기를 바꾸어 칠해도 좋습니다.**

가지 칠하기

점점 연하게



*색칠이 끝난 후에는
테두리를 진한색으로
따라 그려줍니다.

가지를 전체적으로 색칠한 후, 가지의 한 방향부분만 진한색으로 칠해줍니다.
그 후, 점점 연하게 색의 경계를 풀어줍니다.

잎칠하기



1. 잎을 색칠할 두가지 색깔의 색연필을 고른 후, 잎을 나누어 색칠해줍니다.

잎 칠하기



2. 잎맥과 테두리를 따라 진하게 눌러 색칠한 후, 경계를 풀어줍니다.



**이와 같은 방법으로
나비와 다른 부분도
색칠해주면 완성!**